



DESCRIPTION

The CAT8 shielded keystone jack adopts a tool-free design, which meets or exceeds the current CAT8 transmission standards, supports 40G Ethernet (40GBASE-T) application systems, and meets the performance requirements of CAT8 2000MHz and 30 meters channels and connection. With a wide range of applications, from home networks to data centers.

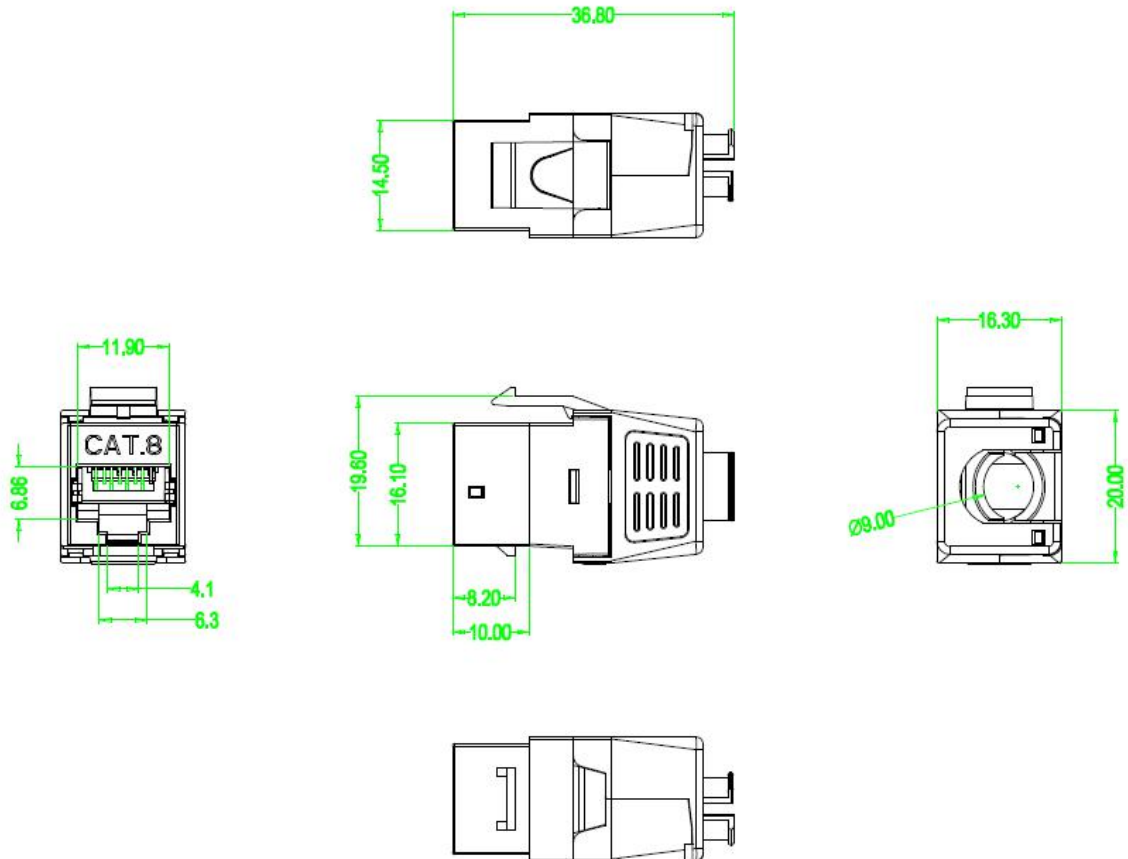
APPLICATION

- Unique exterior design, simple, compact and beautiful
- Comply with ergonomic principle and with termination-free design
- Unique PCB circuit board design reduces EMI/RFI interference, low attenuation loss and high return loss
- Overall zinc alloy shielding design meets the industry standards
- Meet the requirements of both T568A/T568B
- Contact: phosphor bronze , phosphor bronze with 15 to 50 μ " gold plate can be selected, with a durability of 750 matching recycles
- With backward compatibility of CAT 6A and lower classes

Ningbo Doppler Communication Co., Ltd.

No.8, Jinfeng Road, Yuyao, Zhejiang, CHINA 315400

PRODUCT DIMENSION



CONSTRUCTION

<i>Description</i>	<i>Parameter</i>
Contact resistance(max)	20mΩ
Insulation resistance(min)	500MΩ
Return loss(dB)	3.3dB

Ningbo Doppler Communication Co., Ltd.
No.8, Jinfeng Road, Yuyao, Zhejiang, CHINA 315400

Cat8 Shielded Keystone Jacks



Product No:LKS169-C8S

Ver. 07/20

Product Specification.

PERFORMANCE



电缆识别名: CAT8-T2-4

测试总结果: 通过

日期 / 时间: 01/11/2020 15:18:37

软件版本: V6.2 Build 1

型号: DSX-8000

余量 2.7 dB (NEXT 36-45)

测试限版本: V7.2

主机 S/N: 1820424

测试限: ISO11801 PL Class I (+A11)

校准日期:

远端 S/N: 1820428

电缆类型: Cat 8 S/FTP

主测试仪 (模块): 07/12/2019

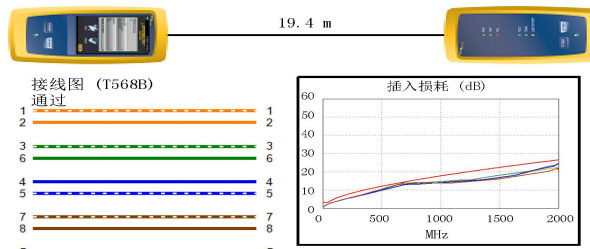
主机适配器: DSX-PLA804

NVP: 72.0%

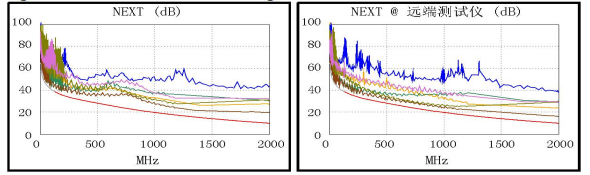
远端测试仪 (模块): 07/12/2019

远端适配器: DSX-PLA804

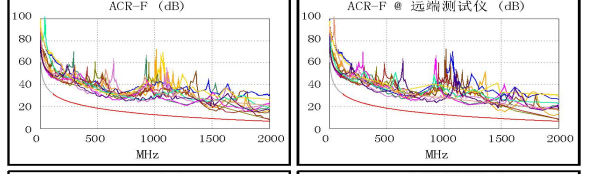
长度 (m)	[线对 36]	19.4
传输时延 (ns), 极限值 147	[线对 78]	92
时延偏离 (ns), 极限值 14	[线对 12]	2
电阻值 (欧姆), 极限值 6.00	[线对 36]	2.50
电阻 失衡 (欧姆), 极限值 0.200	[线对 36]	0.024
电阻 P2P 失衡 (欧姆), 极限值 0.200	[线对 36-78]	0.017
插入损耗 余量 (dB)	[线对 36]	2.0
频率 (MHz)	[线对 36]	2000.0
极限值 (dB)	[线对 36]	26.5



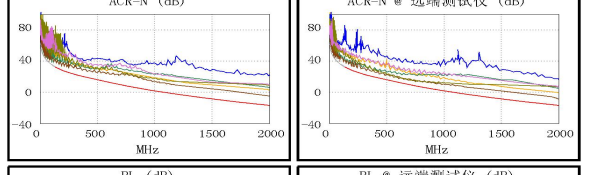
最差余量		最差值		
通过	主机	SR	主机	SR
最差线对	36-45	36-45	36-45	36-45
NEXT (dB)	3.4	2.7	9.6	6.1
频率 (MHz)	187.0	500.0	1974.0	1996.0
极限值 (dB)	35.8	28.4	9.8	9.7
最差线对	45	36	36	36
PS NEXT (dB)	4.9	3.5	7.2	8.4
频率 (MHz)	186.5	500.0	1486.0	1998.0
极限值 (dB)	32.9	25.4	11.0	6.6



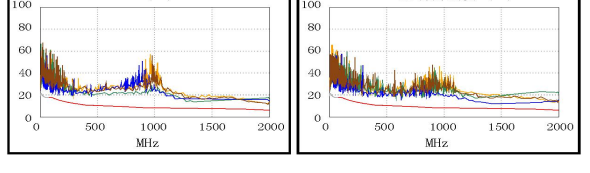
最差余量		最差值		
通过	主机	SR	主机	SR
最差线对	45-36	36-45	45-36	36-45
ACR-F (dB)	1.3	1.2	1.3	1.2
频率 (MHz)	2000.0	1998.0	2000.0	1998.0
极限值 (dB)	6.4	6.4	6.4	6.4
最差线对	36	36	36	36
PS ACR-F (dB)	3.2	2.9	3.2	3.0
频率 (MHz)	2000.0	1964.0	2000.0	2000.0
极限值 (dB)	3.4	3.5	3.4	3.4



最差余量		最差值		
通过	主机	SR	主机	SR
最差线对	36-45	36-45	36-45	36-45
ACR-N (dB)	5.5	4.8	12.1	8.3
频率 (MHz)	175.5	603.0	2000.0	1998.0
极限值 (dB)	29.4	12.8	-16.9	-16.9
最差线对	45	36	36	36
PS ACR-N (dB)	7.0	5.0	14.1	10.5
频率 (MHz)	135.5	591.0	2000.0	2000.0
极限值 (dB)	29.2	10.2	-19.9	-19.9



最差余量		最差值		
通过	主机	SR	主机	SR
最差线对	36	45	78	45
RL (dB)	5.0	3.3	5.2	3.3
频率 (MHz)	1490.0	1542.0	1986.0	1542.0
极限值 (dB)	8.0	8.0	6.2	8.0



满足的标准:
 10BASE-T 100BASE-TX 100BASE-T4
 100BASE-T 2.5GBASE-T 5GBASE-T
 10GBASE-T 25GBASE-T 40GBASE-T
 ATM-25 ATM-51 ATM-155
 100VG-AnyLan TR-4 TR-16 Active
 TR-16 Passive

LinkWare™ PC 版本 10.2

项目: DEFAULT

2020.1月份测试记录.flw



Ningbo Doppler Communication Co., Ltd.

No.8, Jinfeng Road, Yuyao, Zhejiang, CHINA 315400

Ningbo Doppler Communication Co. Ltd. reserves the right to change specifications without prior notice

Cat8 Shielded Keystone Jacks



Product No:LKS169-C8S

Ver. 07/20

Product Specification.



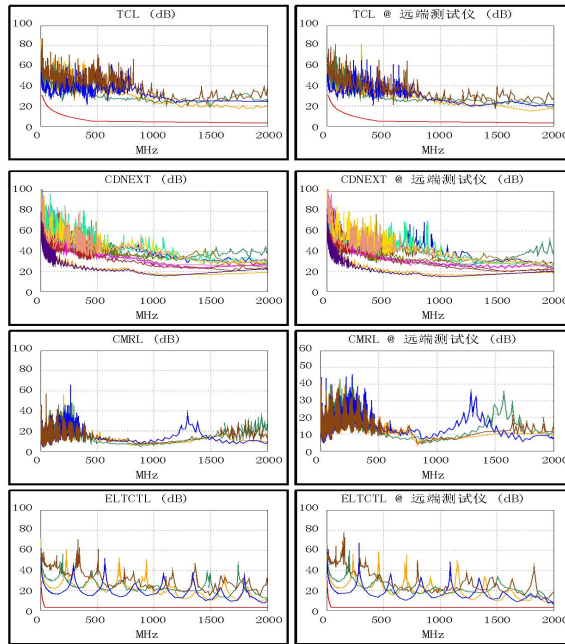
电缆识别名: CAT8-T2-4
日期 / 时间: 01/11/2020 15:18:37
余量 2.7 dB (NEXT 36-45)
测试限: ISO11801 PL Class I (+A11)
电缆类型: Cat 8 S/FTP
NVP: 72.0%

软件版本: V6.2 Build 1
测试限版本: V7.2
校准日期:
主测试仪 (模块): 07/12/2019
远端测试仪 (模块): 07/12/2019

型号: DSX-8000
主机 S/N: 1820424
远端 S/N: 1820428
主机适配器: DSX-PLA804
远端适配器: DSX-PLA804

测试总结果: 通过

		最差余量		最差值	
通过	主机	SR	主机	SR	
最差线对	45	45	12	12	
TCL (dB)	7.4	7.6	14.0	11.6	
频率 (MHz)	19.0	19.3	1806.0	1792.0	
极限值 (dB)	28.3	28.2	3.0	3.0	
不适用					
最差线对	主机	SR	主机	SR	
CDNEXT (dB)			78-36	78-36	
频率 (MHz)			15.0	13.8	
极限值 (dB)			1160.0	1153.0	
不适用					
最差线对	主机	SR	主机	SR	
CMRL (dB)			36	12	
频率 (MHz)			4.3	3.2	
极限值 (dB)			878.0	832.0	
通过					
最差线对	主机	SR	主机	SR	
ELTCTL (dB)	45	45	45	45	
频率 (MHz)	2.9	3.1	2.9	3.1	
频率 (MHz)	1968.0	2000.0	1968.0	2000.0	
极限值 (dB)	3.0	3.0	3.0	3.0	



LinkWare™ PC 版本 10.2

项目: DEFAULT
页码 2

2020.1月份测试记录.f1w



ORDER INFORMATION

Part No.	Description	Color	Inner Box	Carton	Carton measurement (L*W*H)	Weight
LKP169-C8S	Cat8 Shielded keystone Jack	Sliver	1PCS	250PCS	53cm × 31cm × 23cm	8.80KG

Ningbo Doppler Communication Co., Ltd.

No.8, Jinfeng Road, Yuyao, Zhejiang, CHINA 315400

Ningbo Doppler Communication Co. Ltd. reserves the right to change specifications without prior notice